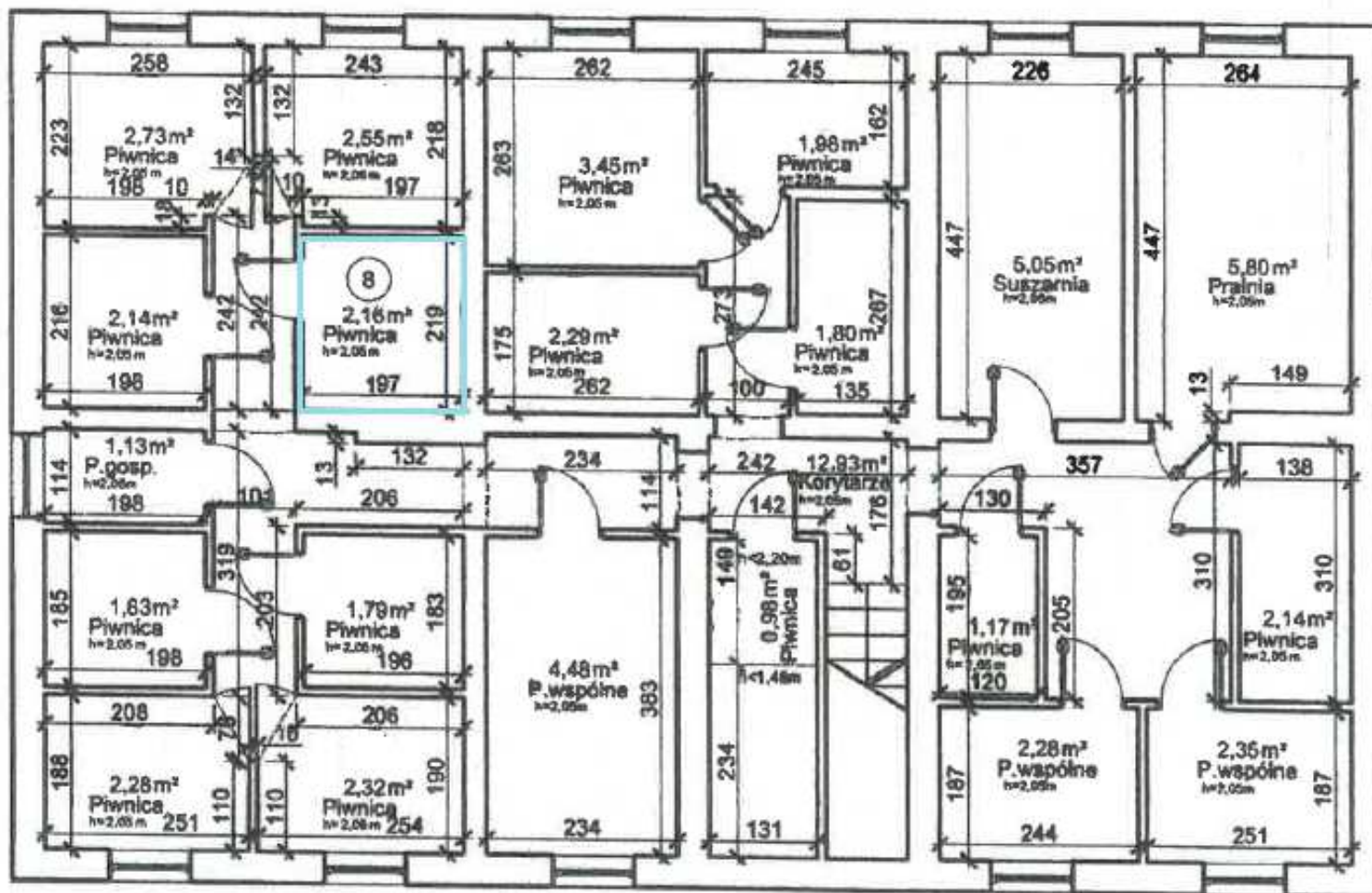


| Lokal mieszkalny nr 8 |               |              |
|-----------------------|---------------|--------------|
| Lp.                   | Pomieszczenie | Powierzchnia |
| 1                     | Pokój         | 12,44        |
| 2                     | Pokój         | 10,60        |
| 3                     | Kuchnia       | 4,49         |
| 4                     | Przedpokój    | 1,95         |
| 5                     | Łazienka z WC | 2,67         |
| RAZEM                 |               | 32,15        |
| Płwnica               |               | 2,16         |



Parkowa 2B kl.I

Uwaga! Powierzchnia kondygnacji piwnicznej zredukowana ze względu na wysokość pomieszczeń w świetle zgodnie z zasadą:

- 100%, gdy  $h \geq 2,20m$
- 50%, gdy  $1,40 \leq 2,20m$
- 0%, tj. całkowicie się pomija, gdy  $h < 1,40m$